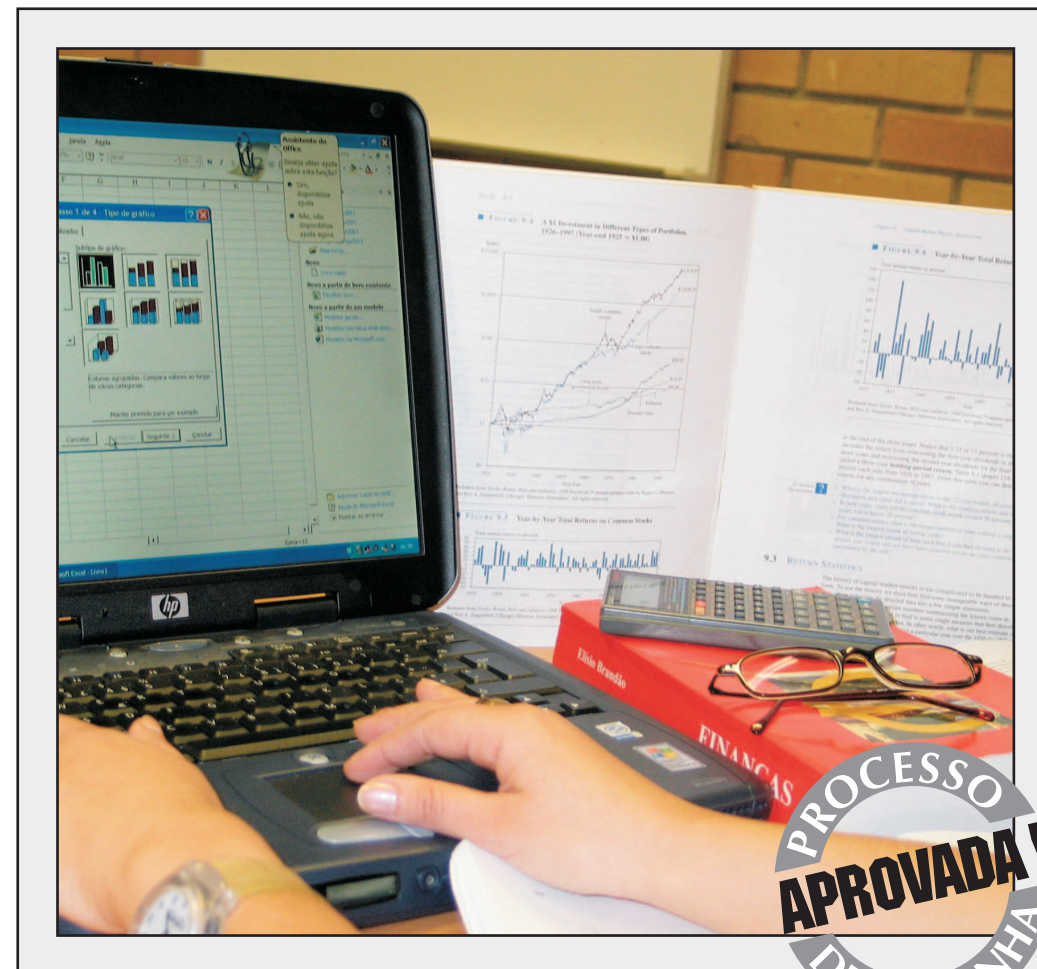
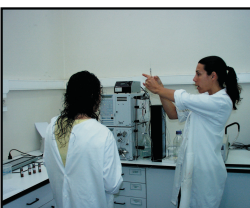


10 boas razões para estudares connosco

- 1 Qualidade de ensino** - Corpo docente mais qualificado do sistema Politécnico. A qualidade de ensino e o compromisso de manter a propina anual (€501,67 em 2006/2007) em 1,3 vezes o salário mínimo nacional, constituem claros benefícios para quem opta por estudar connosco.
- 2 Campus integrado na cidade** - O Instituto encontra-se no centro da cidade, com acesso às instalações sem necessidade de transportes, a que se aliam custos baixos de alojamento (€75-€100/mês).
- 3 Ambiente amigável** - Reflexo do ambiente hospitaleiro da cidade, com uma qualidade de vida entre as melhores de Portugal, a atmosfera no IPB está longe de ser formal e distante.
- 4 Instalações de lazer e de apoio** - Campo de jogos e pistas de atletismo de nível olímpico abertos aos alunos e à comunidade. As cantinas do Instituto servem a baixo custo uma média de 1700 refeições diárias (€2,00/refeição).
- 5 Cidade com recursos culturais e raízes históricas** - Os recursos culturais da cidade aliam-se para dar aos alunos uma experiência de vida mais rica e completa, com uma oferta cultural bem à medida do ambiente universitário.
- 6 Internacionalização** - Um programa de internacionalização muito activo, compreendendo dezenas de acordos com Universidades europeias, torna o Instituto preferido por mais de 300 estudantes internacionais.
- 7 Valorização pessoal** - Instituição onde se verifica a maior diversidade de proveniência de alunos, tanto nacionais como internacionais. Esta vivência é decisiva para a valorização pessoal e para o lançamento de pontes para projectos futuros.
- 8 Recursos** - Instalações modernas e bem equipadas, fruto da realização de projectos de investigação, são um suporte inestimável para a qualidade do ensino ministrado.
- 9 Rede wireless** - Um sistema de comunicações sem fios abrange todas as instalações do IPB.
- 10 Facilitação de procedimentos** - As formalidades académicas são aqui muito facilitadas graças ao uso inovador das tecnologias de informação. De qualquer ponto do país é possível realizar matrículas e outros procedimentos online.



Esta escola é o Máximo!!!

Escola Superior de Tecnologia e de Gestão

Campus Santa Apolónia - Apartado 1134

Telefones (+ 351) 273 31 3050 - 273 30 3000

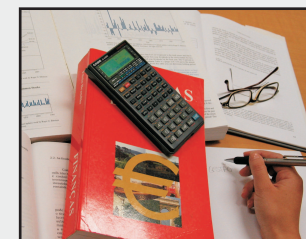
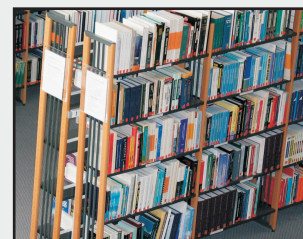
Telefax (+ 351) 273 31 3051

<http://www.estig.ipb.pt>



INSTITUTO POLITÉCNICO DE BRAGANÇA
Escola Superior de Tecnologia e Gestão

Gestão



Gestão



“Somos aquilo que fazemos consistentemente. Assim, a excelência não é um acto mas sim um hábito”.
Aristóteles

Hoje em dia, cada vez mais os indivíduos têm que ter a capacidade de se adaptarem às mais variadas situações e exigências colocadas por um mercado em constante evolução. Neste sentido, a licenciatura em Gestão, pela ESTIG, visa formar profissionais que possuam uma formação genérica nos vários domínios da gestão e conhecimentos básicos em áreas como a contabilidade, economia, direito, informática e sociologia, para assim poderem responder aos desafios que lhes poderão ser colocados, numa perspectiva de flexibilidade e constante adaptação e inovação.

Apresentação

A licenciatura em Gestão fornece ao mercado de trabalho licenciados que são capazes de identificar, analisar e solucionar problemas empresariais, qualquer que seja a dimensão das empresas em que estejam integrados.

Sendo a maioria do tecido empresarial português, e em particular na região transmontana, constituído por PME's, muitas delas de cariz familiar e estrutura flexível, o profissional licenciado em Gestão, nesta instituição, possuirá uma formação genérica nos vários domínios da gestão e conhecimentos básicos em áreas como a contabilidade, economia, direito, informática e sociologia para assim responder aos desafios que se colocam à região e ao país.

Deste modo, visa-se a formação global e sistematizada de profissionais nos domínios da gestão empresarial com capacidade para contribuir para a modernização e reestruturação das empresas e dos serviços públicos e autárquicos do país, e em particular, do Nordeste Transmontano.

A preocupação em fornecer uma formação de carácter eminentemente prático, nunca descurando

uma formação teórica de base sólida, está em plena concordância com o espírito do Ensino Superior Politécnico que rege a Licenciatura de Gestão.

O licenciado em Gestão terá um perfil caracterizado pela capacidade de adaptação, flexibilidade e liderança ao nível da gestão e da direcção das empresas, ou outras instituições onde se integra, e dada a importância crescente da área da consultoria, terá ainda capacidades para desenvolver, também nessa área, a sua actividade profissional.

Saídas Profissionais

A licenciatura em Gestão persegue os seguintes objectivos imediatos que resultam em diferentes saídas profissionais:

- Formação de quadros superiores nas diversas áreas de gestão empresarial e contabilidade;
- Formação de quadros para a administração pública, com destaque para o desempenho de funções nos órgãos de poder local e regional, capazes de responder aos desafios que se poderão colocar a esses níveis;
- Formação de quadros orientados para a gestão e coordenação de projectos integrados de desenvolvimento regional;
- Formação de docentes para os diversos graus de ensino.



Uma Escola de prestígio em Trás-os-Montes

Plano de Estudos

1º Ciclo - Licenciatura

1º Ano			
1º Semestre	Créditos	2º Semestre	Créditos
Unidade Curricular		Unidade Curricular	
Informática I	6	Informática II	6
Matemática I	6	Matemática II	6
Contabilidade Financeira I	6	Contabilidade Financeira II	6
Microeconomia	6	Macroeconomia	6
Introdução às Ciências Sociais	6	Matemática Financeira	6
	30		30
2º Ano			
1º Semestre	Créditos	2º Semestre	Créditos
Unidade Curricular		Unidade Curricular	
Contabilidade de Gestão I	6	Contabilidade de Gestão II	6
Estatística	6	Investigação Operacional	6
Psicossociologia das Organizações	6	Gestão das Operações	6
Economia Industrial	6	Gestão Financeira	6
Direito Empresarial	6	Complementos Estatística	6
	30		30
3º Ano			
1º Semestre	Créditos	2º Semestre	Créditos
Unidade Curricular		Unidade Curricular	
Fiscalidade das Empresas	6	Gestão Estratégica	6
Gestão de Recursos Humanos	6	Metódos Económétricos	6
Economia Portuguesa e Europeia	6	Direito do Trabalho	6
Análise Investimentos	6	Projecto/Estágio	12
Marketing	6		
	30		30

Total: 180 Créditos do Sistema ECTS

A nova licenciatura em Gestão surge no âmbito da Implementação do Processo de Bolonha que assenta na transição do actual sistema de ensino baseado essencialmente na ideia da transmissão de conhecimento para um sistema baseado no desenvolvimento de competências. Da implementação deste processo resulta um novo modelo de formação centrado no trabalho dos alunos e na efectiva aquisição de competências que descrevem os resultados da aprendizagem, isto é, o que um estudante sabe ou pode demonstrar uma vez concluído um processo de aprendizagem. A adequação ao novo modelo de formação, decorrente do Processo de Bolonha, foi aprovada através do Despacho n.º 11672/06 (2.º Série) da Direcção Geral de Ensino Superior.

Para cada unidade curricular encontra-se indicado o n.º de créditos do ECTS (Sistema Europeu de Transferecia e Acumulação de Créditos) representando 1 crédito 27h de trabalho do aluno.

Condições de Acesso

Provas de Ingresso: Matemática ou Economia ou Português.