



# Conselho Pedagógico

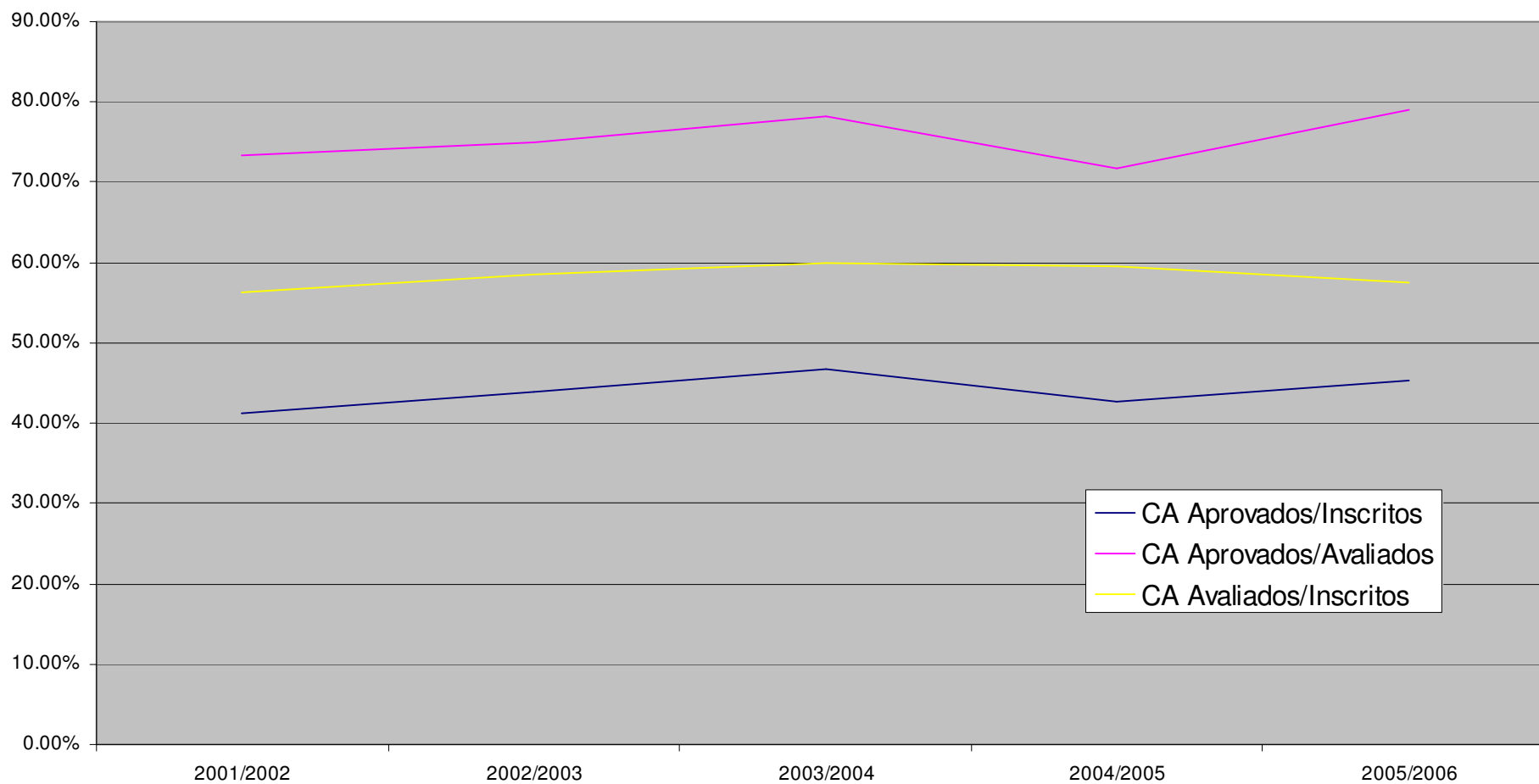
Análise do funcionamento do ano lectivo  
2005/06

Reunião de 28 Novembro 2006



# Evolução do Sucesso Escolar

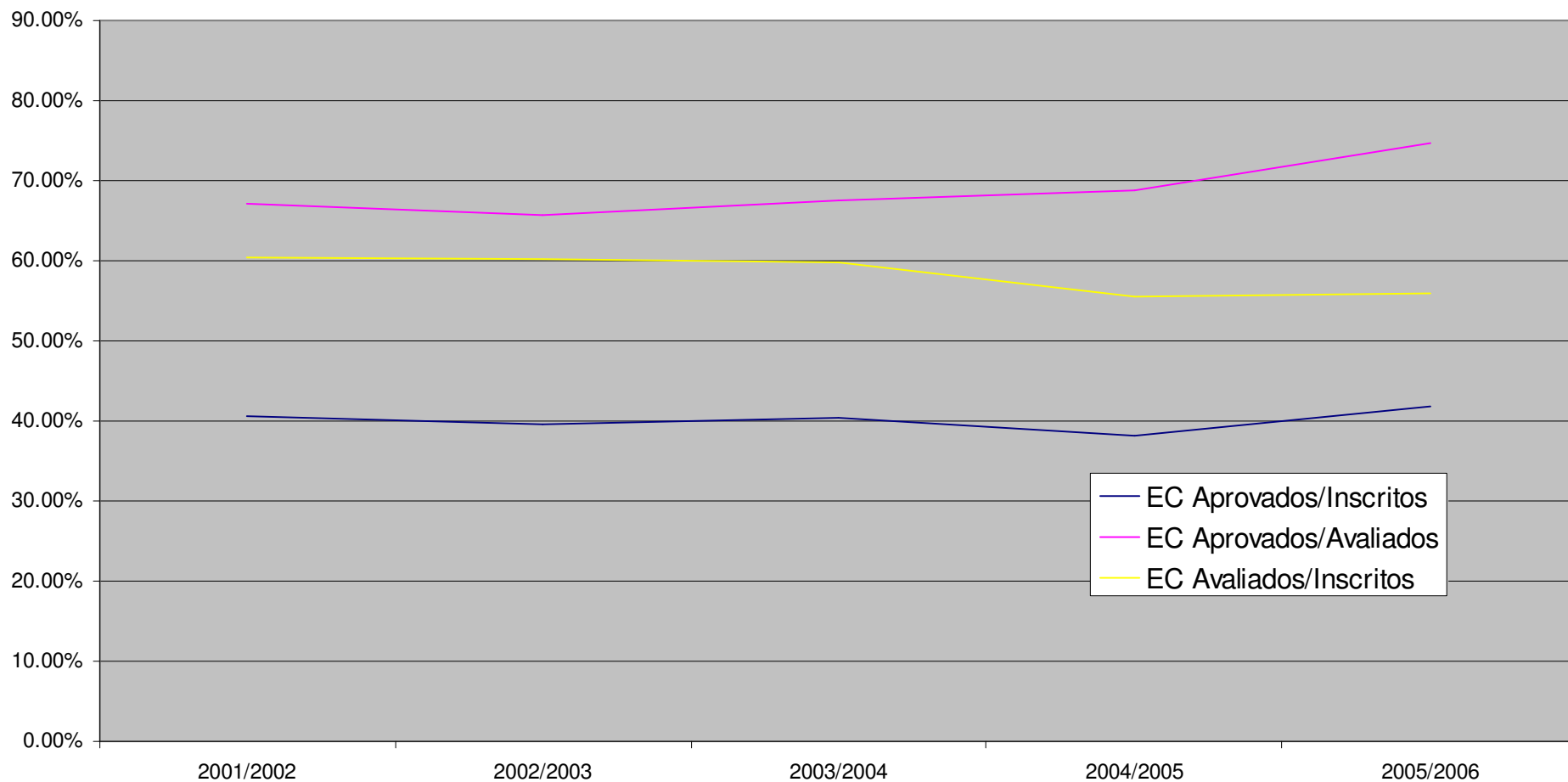
## Contabilidade e Administração





# Evolução do Sucesso Escolar

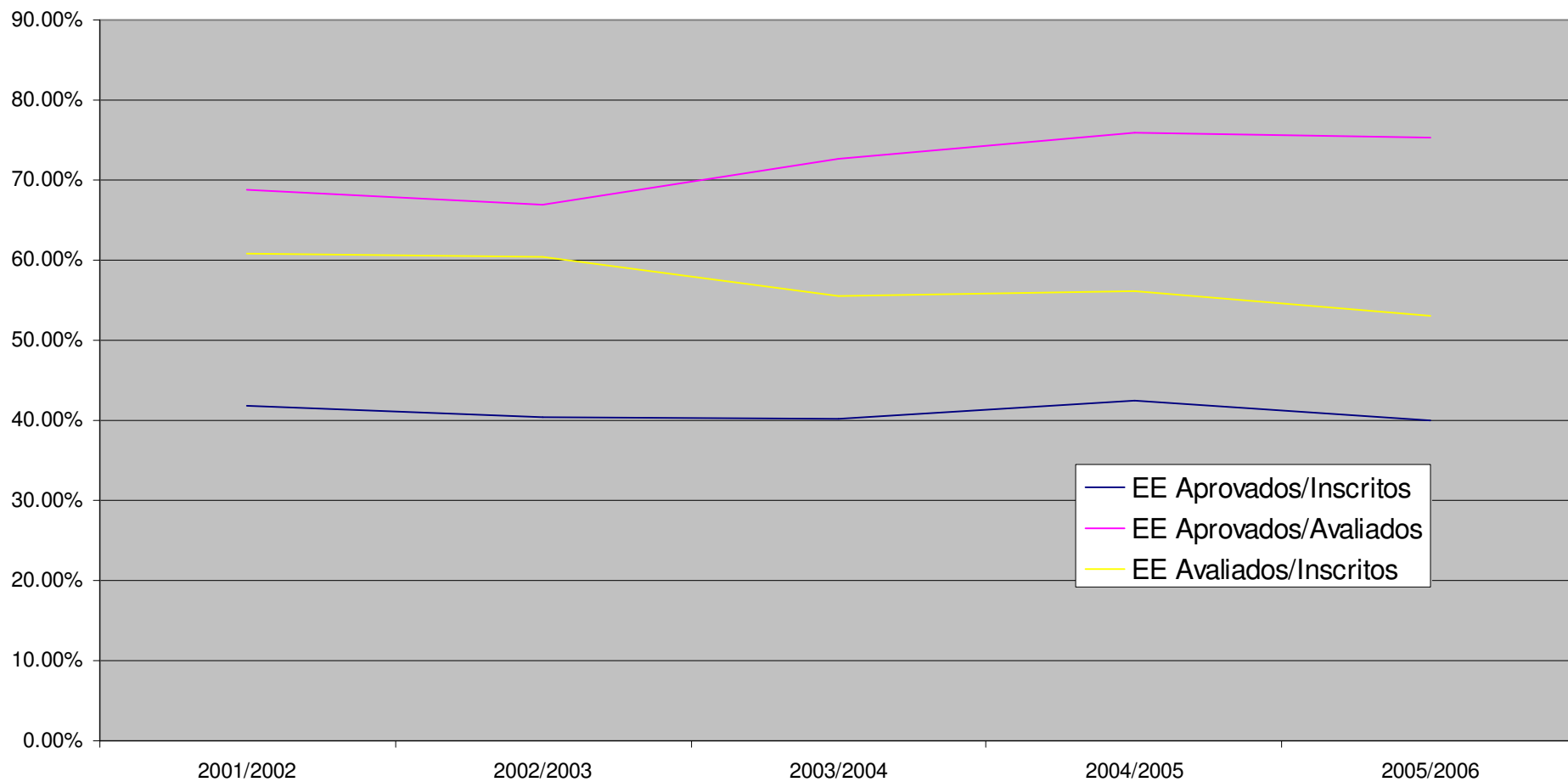
## Engenharia Civil





# Evolução do Sucesso Escolar

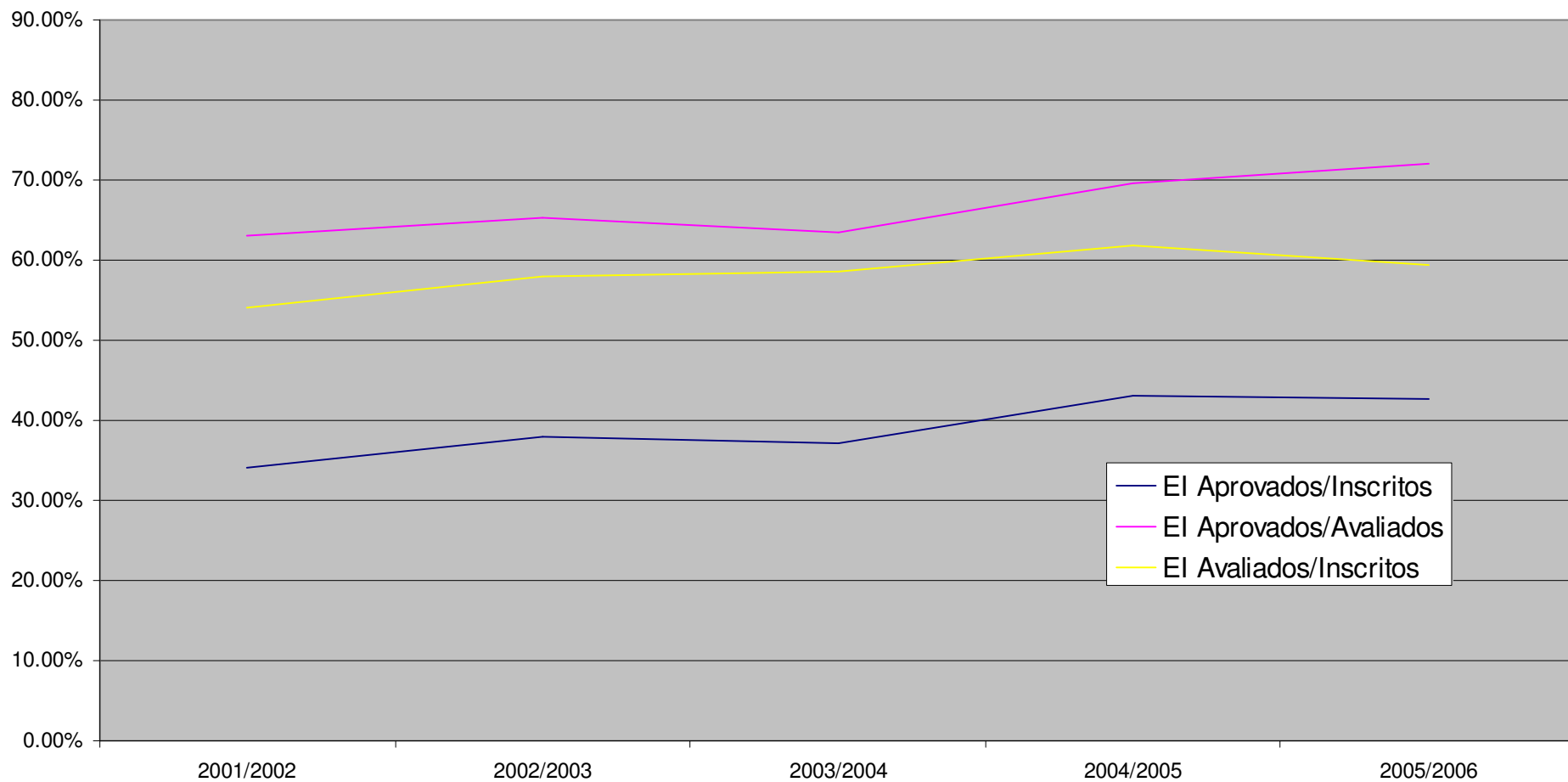
## Engenharia Electrotécnica





# Evolução do Sucesso Escolar

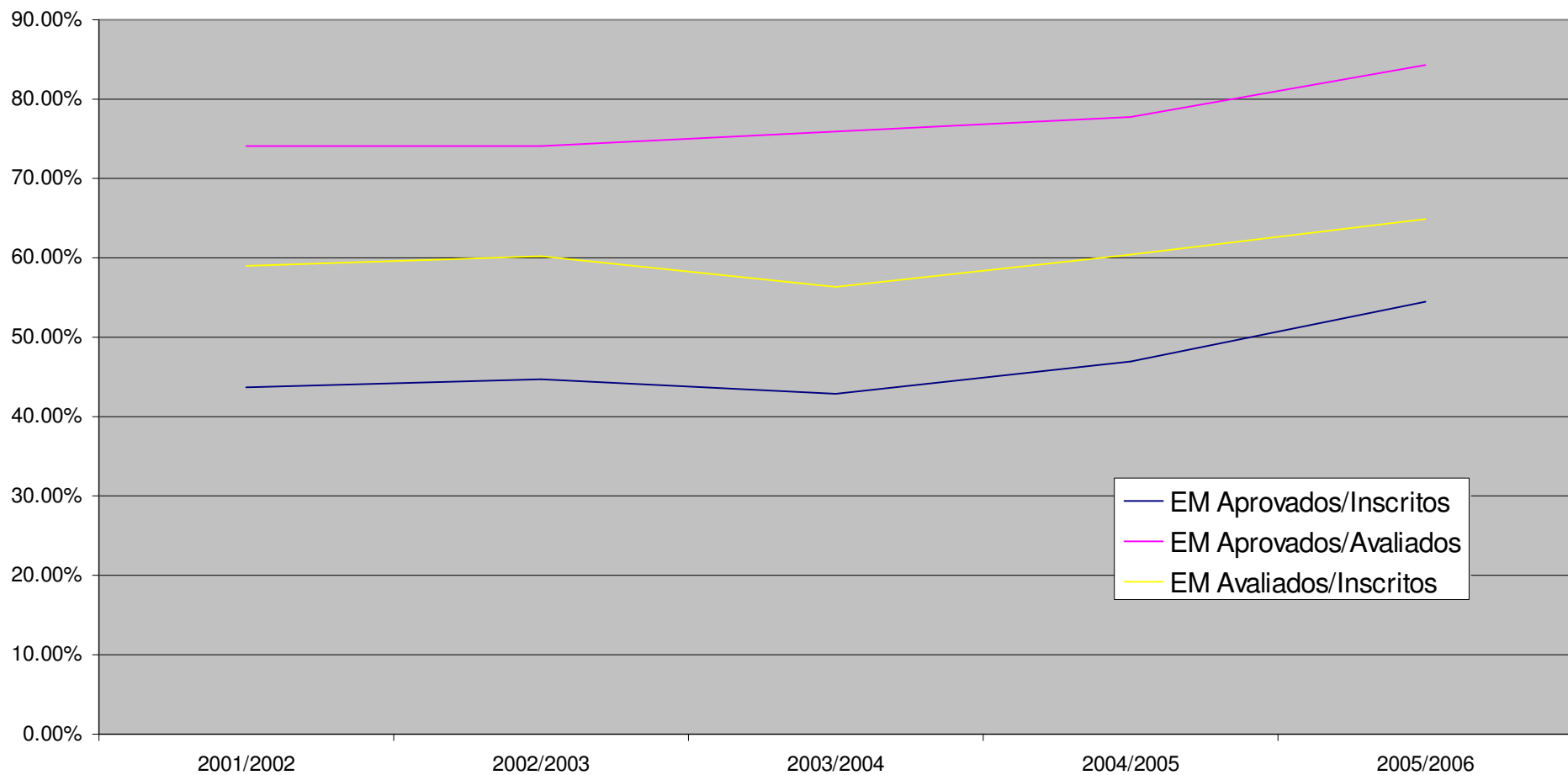
## Engenharia Informática





# Evolução do Sucesso Escolar

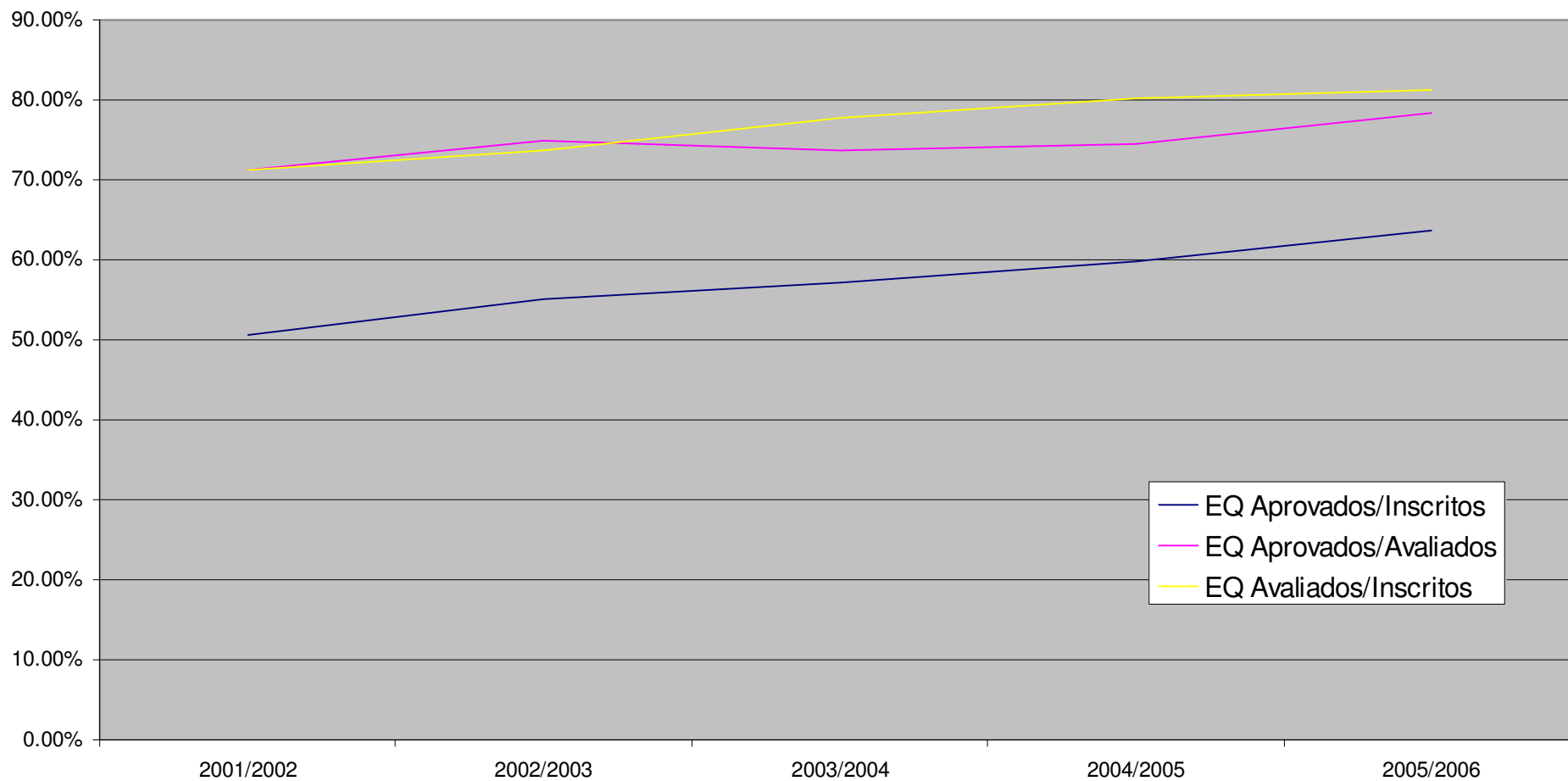
## Engenharia Mecânica





# Evolução do Sucesso Escolar

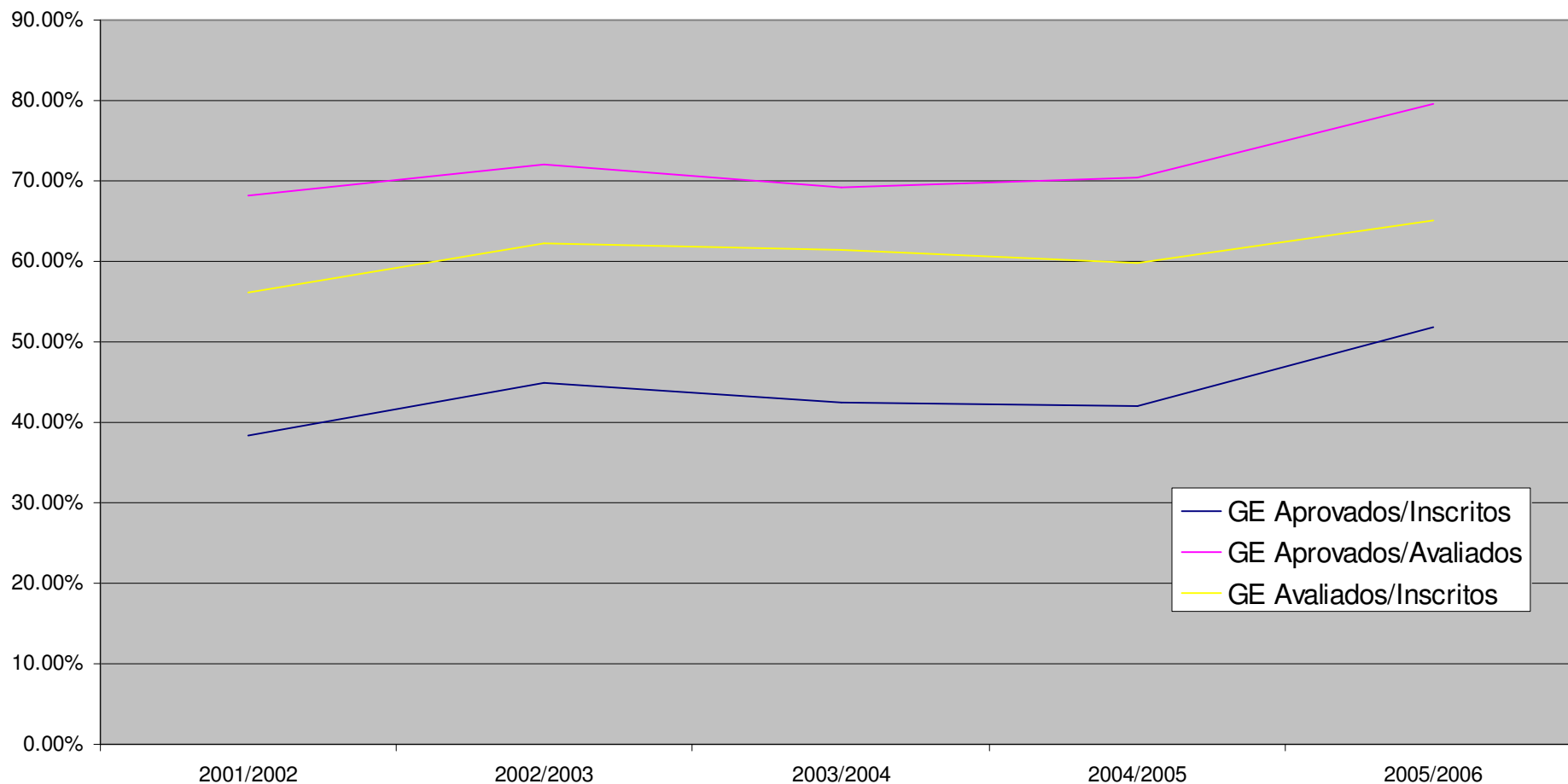
## Engenharia Química





# Evolução do Sucesso Escolar

## Gestão de Empresas

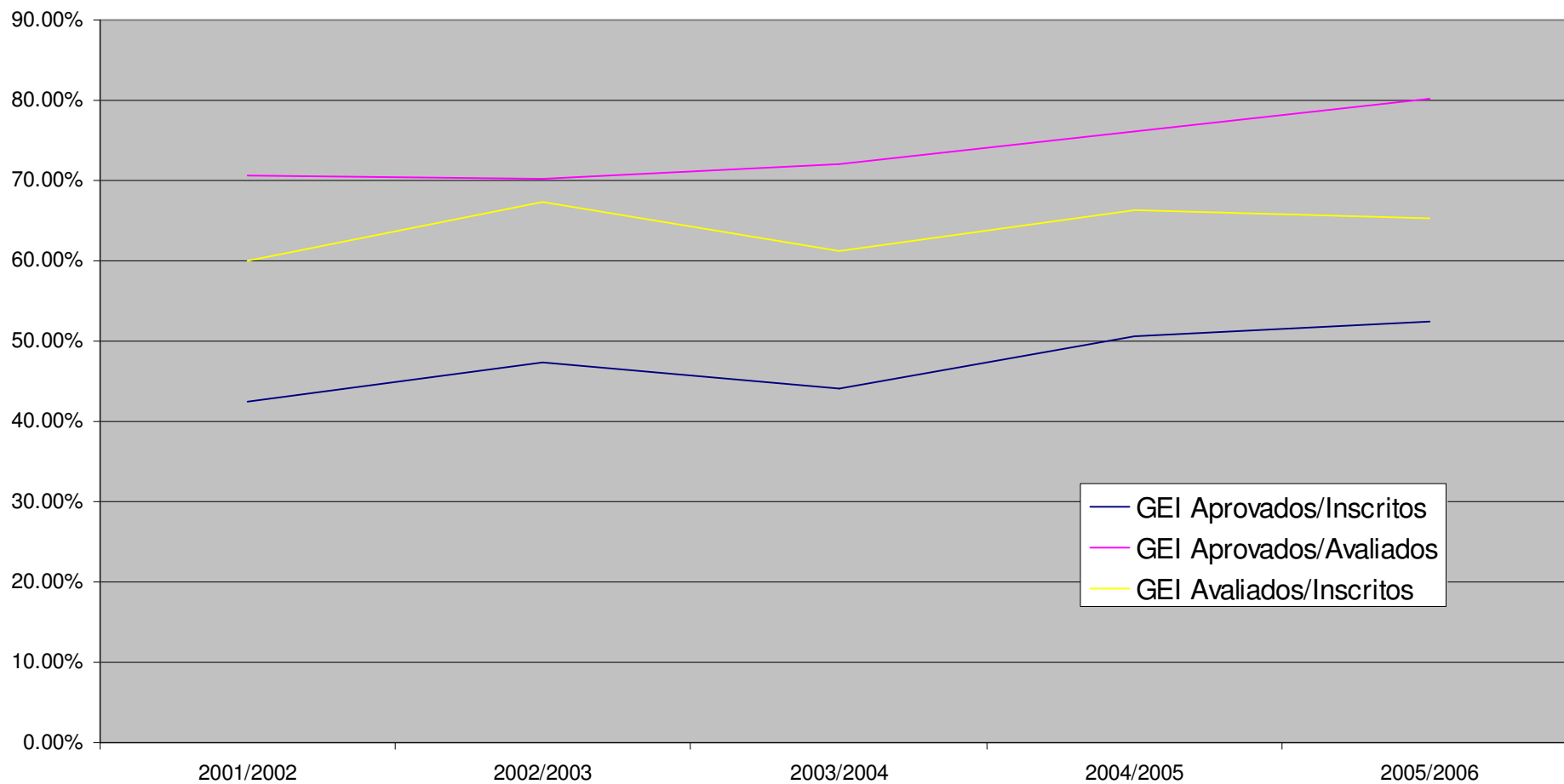






# Evolução do Sucesso Escolar

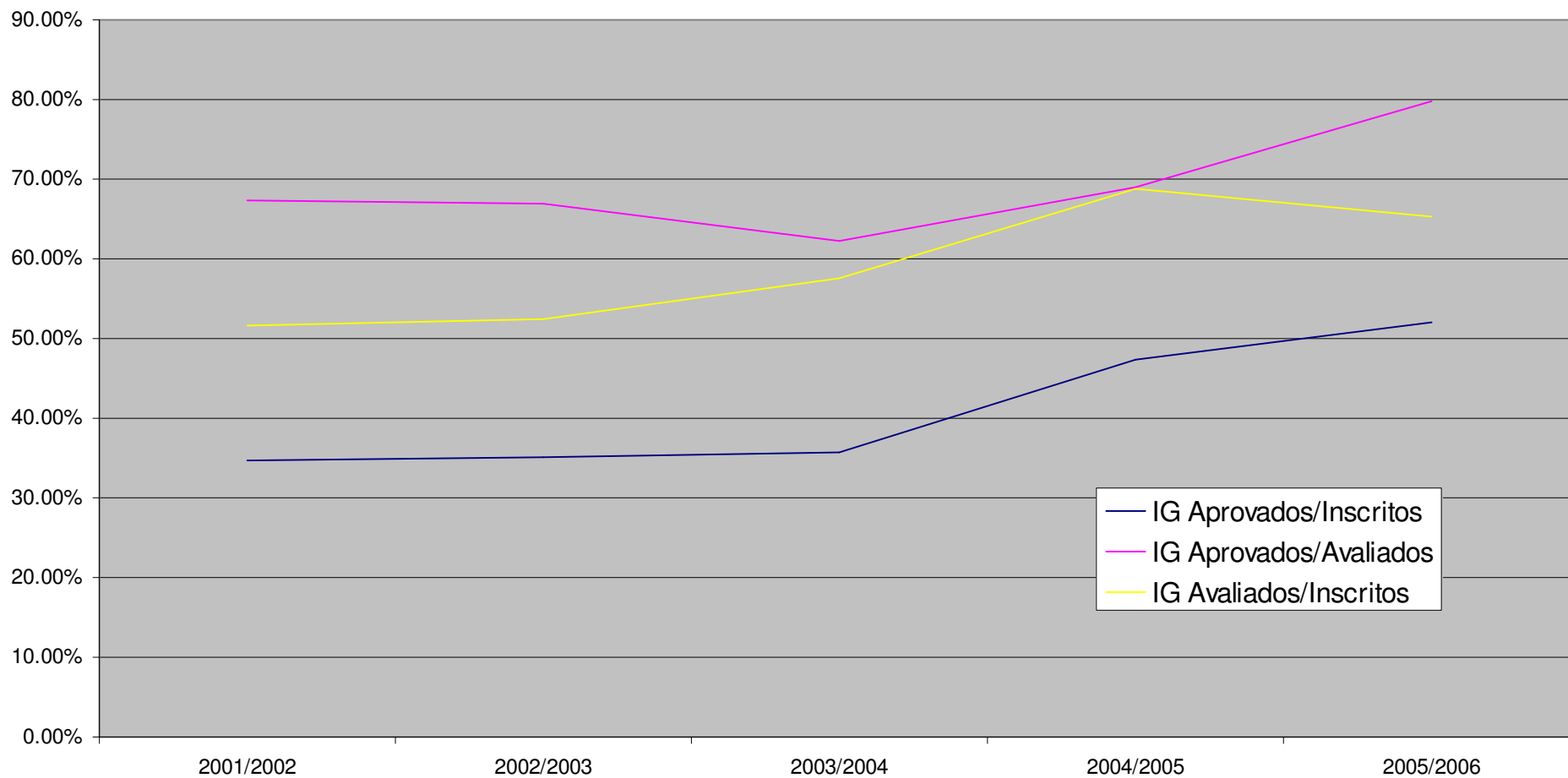
## Gestão e Engenharia Industrial





# Evolução do Sucesso Escolar

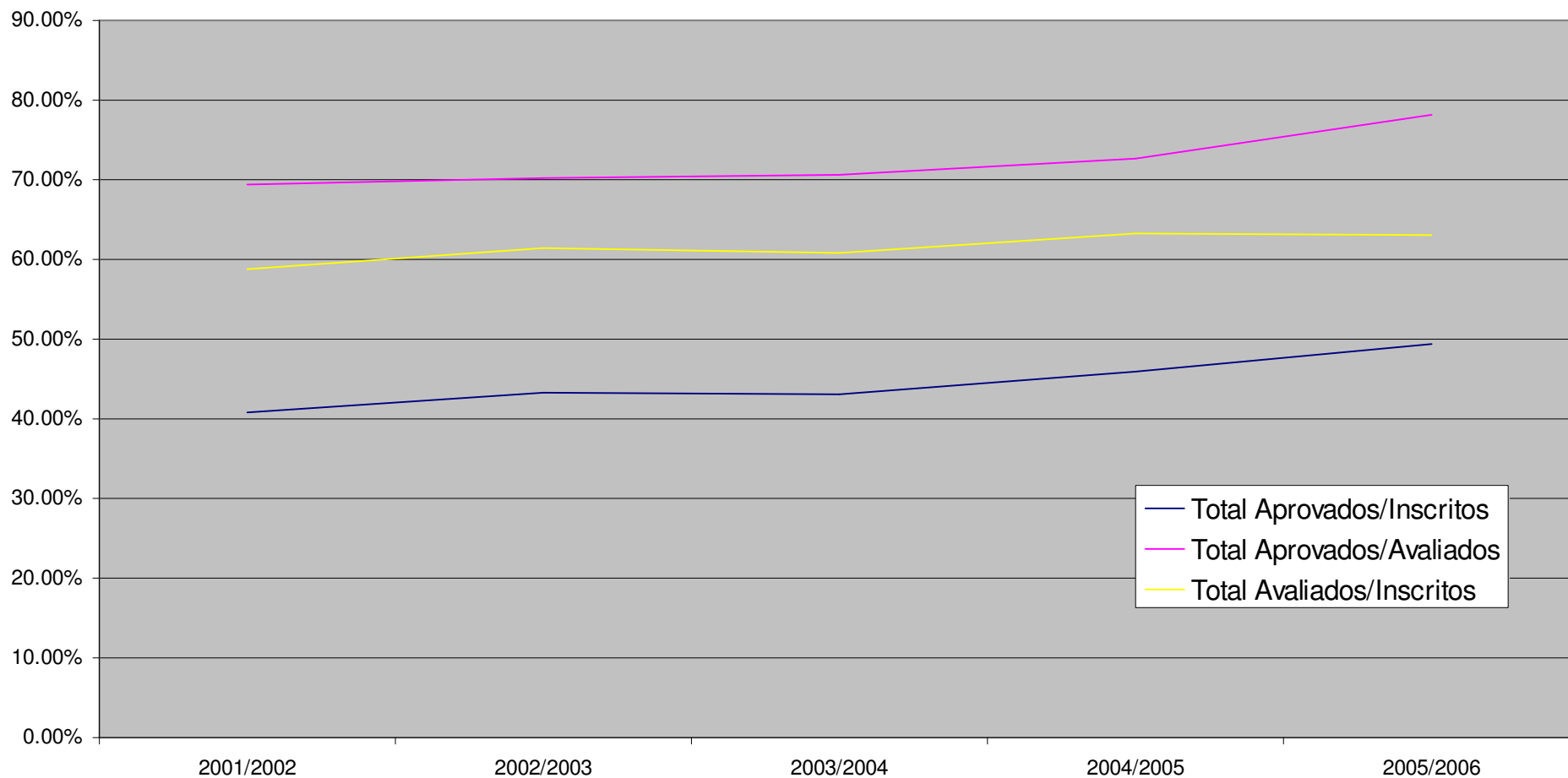
## Informática de Gestão





# Evolução do Sucesso Escolar

## Média dos cursos





# Conclusões da Evolução do Sucesso Escolar

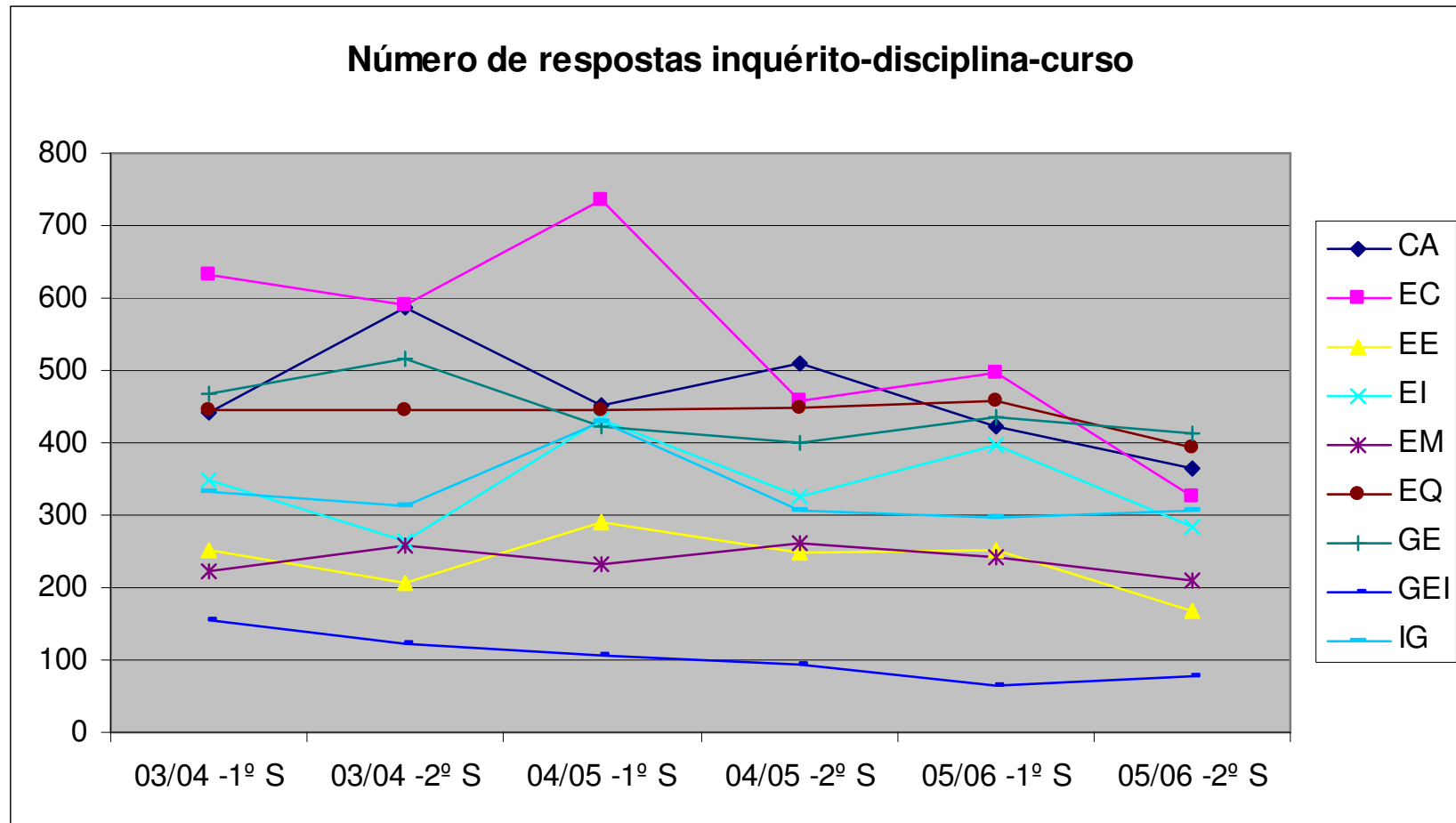
- Tendência crescente para o número de aprovações em quase todos os cursos
- Atingiram-se valores máximos na ESTiG das percentagens de Aprovados/Inscritos, Aprovados/Avaliados e Avaliados/Inscritos.



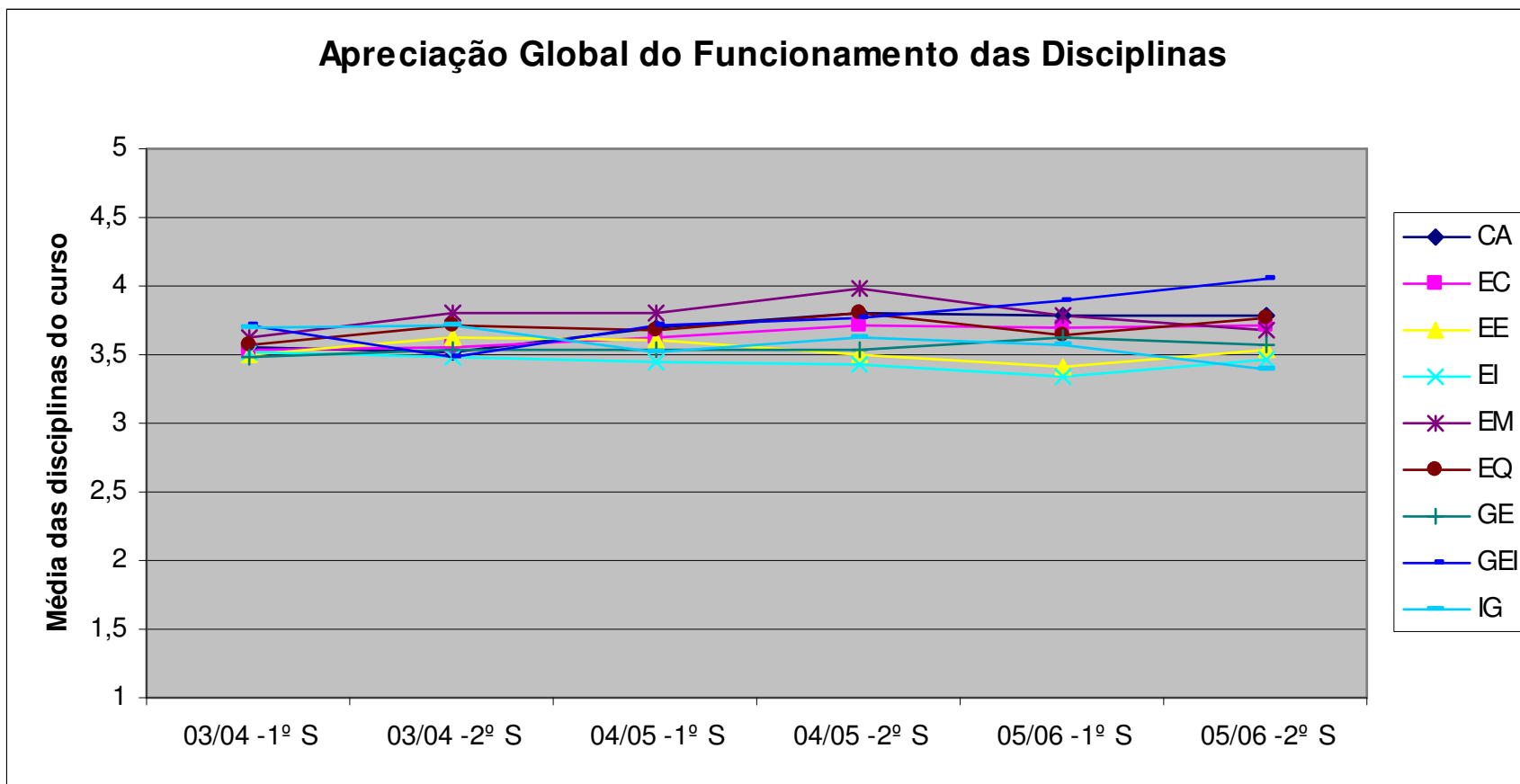
# Resultados dos Inquéritos Pedagógicos Por Curso

- Apenas foi analisada a questão:
  - 1.7 - *Apreciação global do funcionamento da disciplina*  
*1-Má 3-Média 5-Excelente*
- É apresentada a média pesada pelo número de respostas englobando todas as disciplinas do **curso** no semestre respectivo.
- É apresentada a evolução ao longo dos semestres:
  - 2003/04 – 1º Sem
  - 2003/04 – 2º Sem
  - 2004/05 – 1º Sem
  - 2004/05 – 2º Sem
  - 2005/06 – 1º Sem
  - 2005/06 – 2º Sem

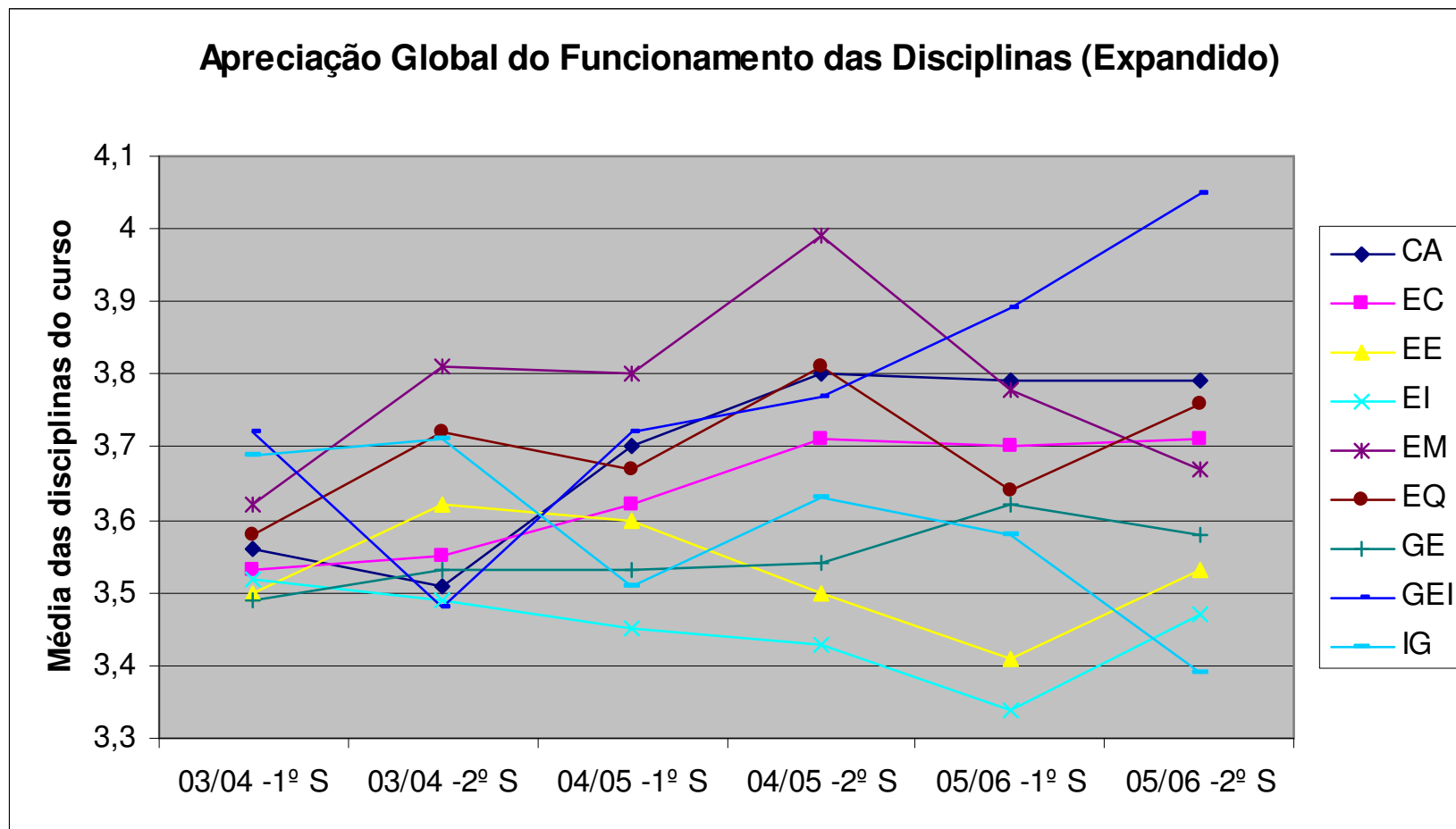
# Resultados dos inquéritos Pedagógicos Por Curso



# Resultados dos inquéritos Pedagógicos Por Curso



# Resultados dos inquéritos Pedagógicos Por Curso





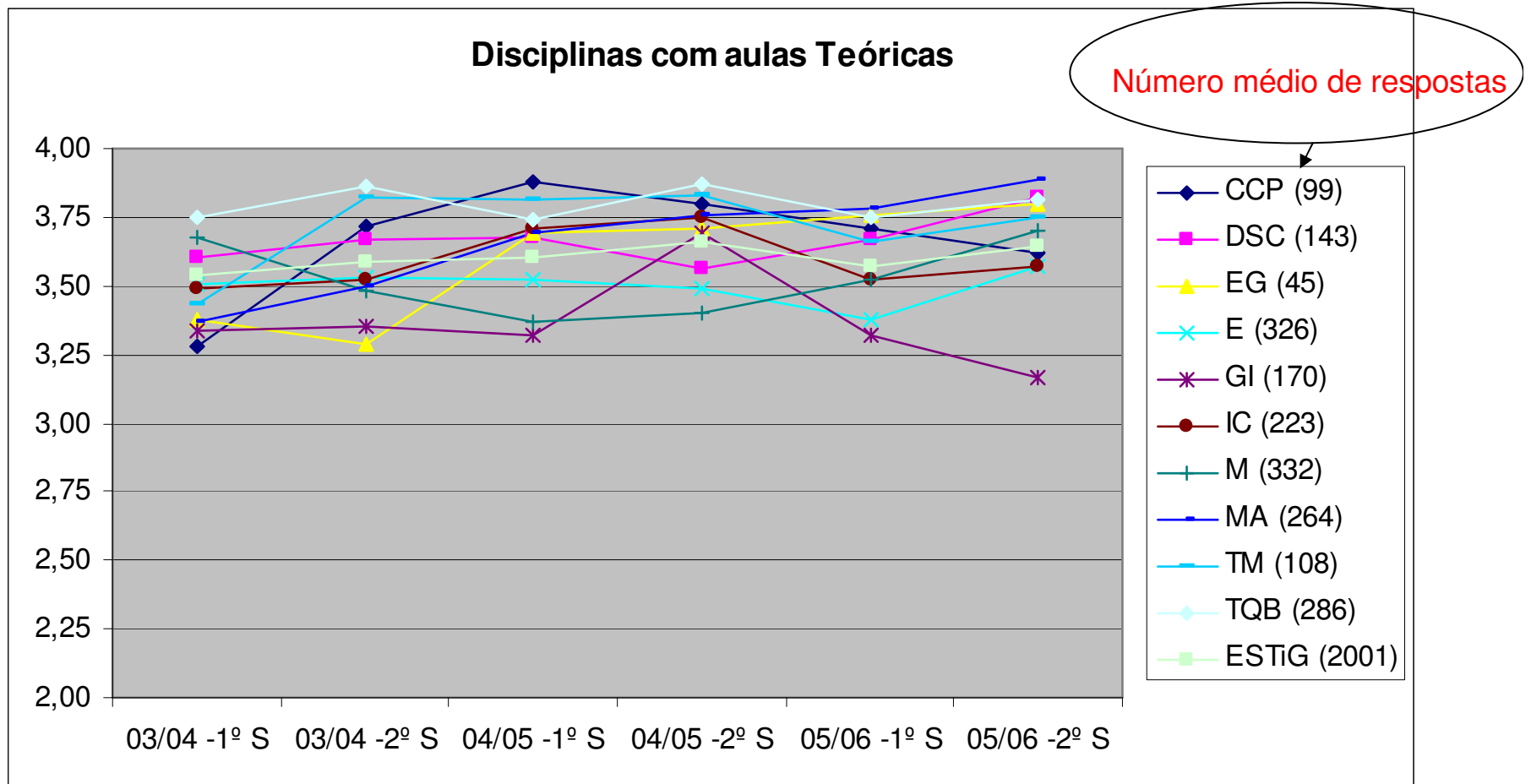


# Resultados dos inquéritos Pedagógicos - Disciplinas dos Departamentos

- Apenas foi analisada a questão:
  - 1.7 - *Apreciação global do funcionamento da disciplina*
    - *1-Má 3-Média 5-Excelente*
- É apresentada a média pesada pelo número de respostas englobando todas as disciplinas do **Departamento** no semestre respectivo, agrupadas por tipologia:
  - Teórica + (prática ou laboratorial)
  - Teórico/Prática
- É apresentada a evolução ao longo dos semestres:
  - 2003/04 – 1º Sem
  - 2003/04 – 2º Sem
  - 2004/05 – 1º Sem
  - 2004/05 – 2º Sem
  - 2005/06 – 1º Sem
  - 2005/06 – 1º Sem

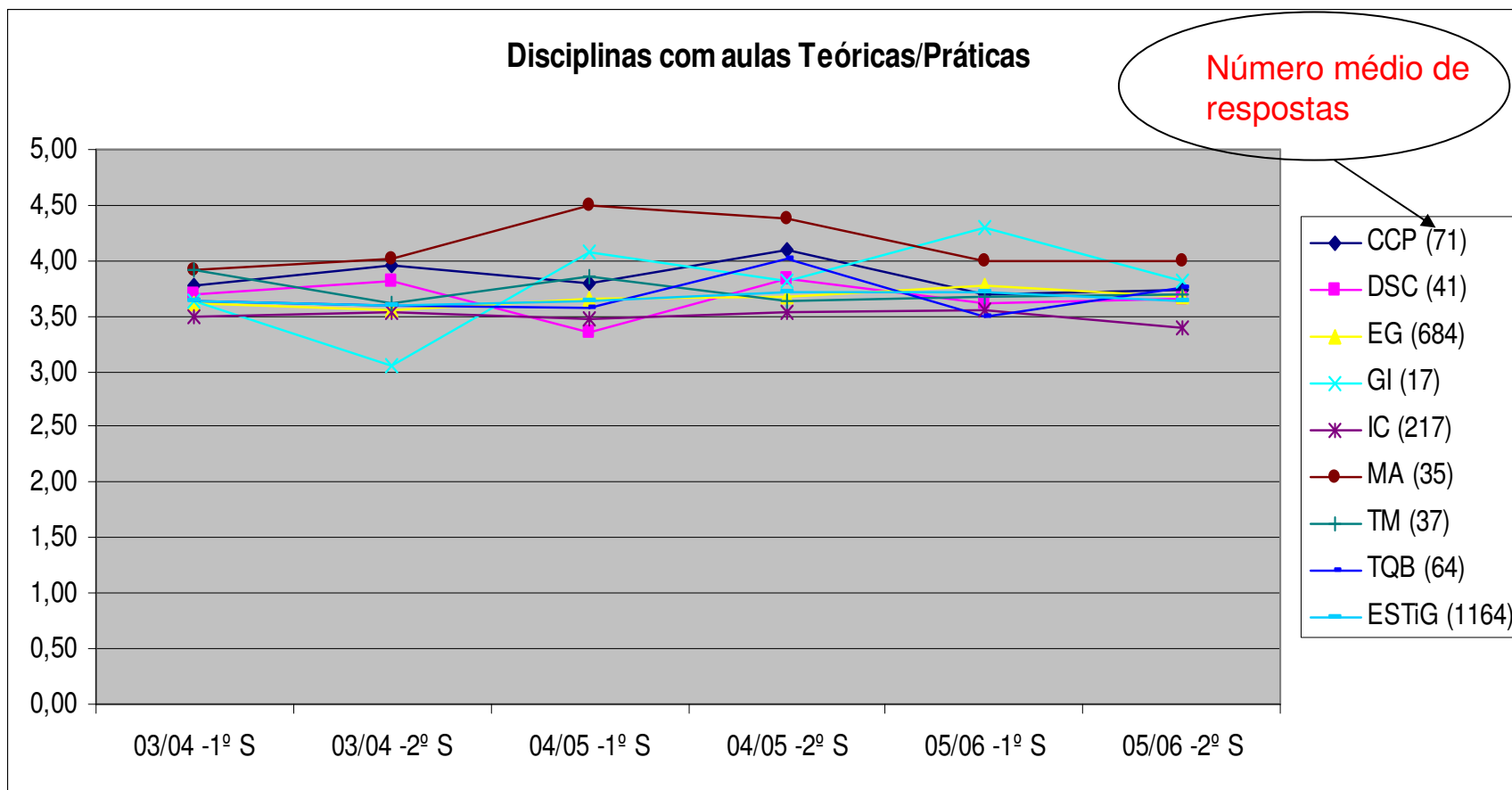


# Resultados dos inquéritos Pedagógicos – Disciplinas dos Departamentos

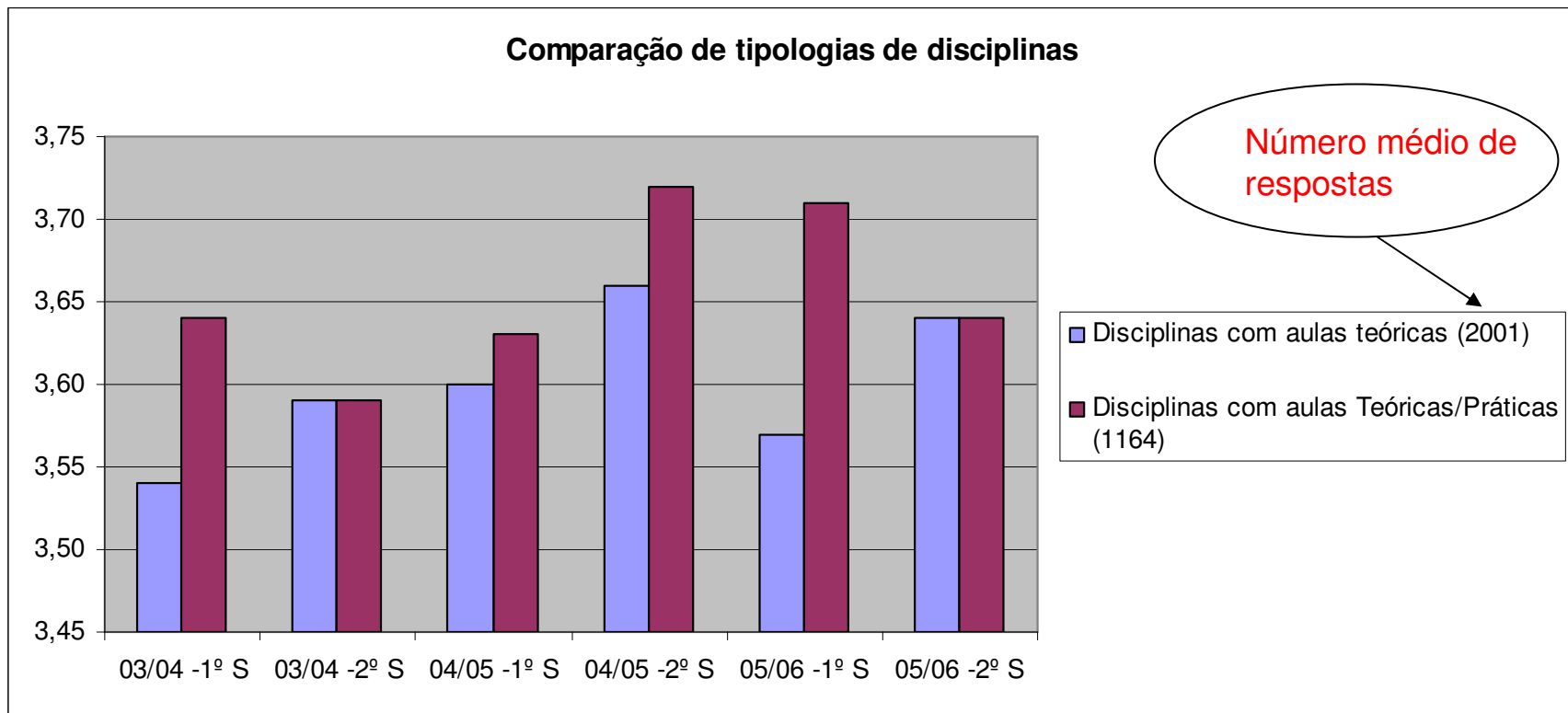




# Resultados dos inquéritos Pedagógicos – Disciplinas dos Departamentos



# Resultados dos inquéritos Pedagógicos – Disciplinas da ESTiG



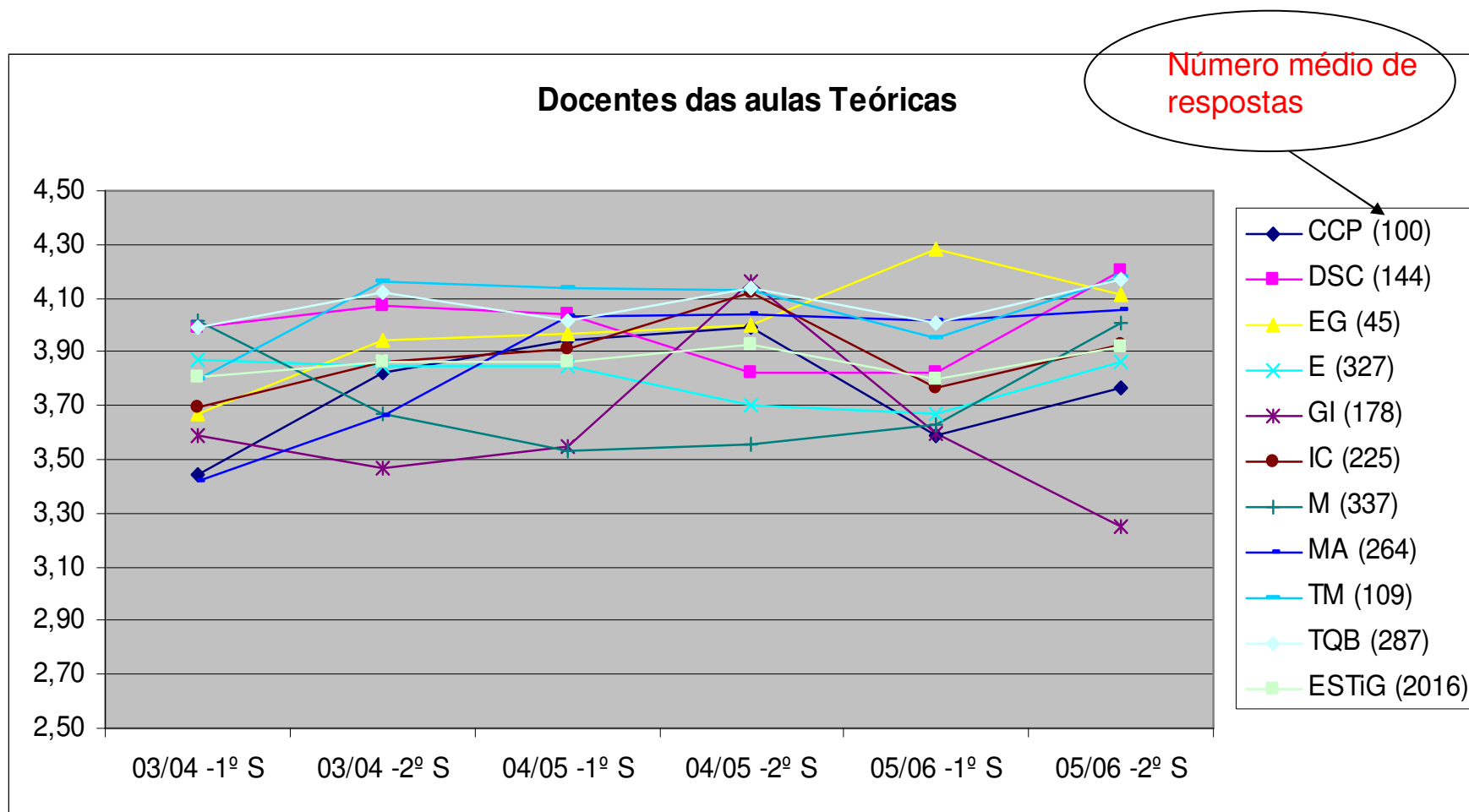


# Resultados dos inquéritos Pedagógicos – Docentes dos Departamentos

- Apenas foi analisada a questão:
  - **Apreciação global do docente**
    - **1-Má 3-Média 5-Excelente**
- É apresentada a média pesada pelo número de respostas englobando todos os **docentes do Departamento** no semestre respectivo, agrupados por tipologia de aula:
  - Teórica
  - Teórico/Prática
  - Prática
  - Laboratorial
- É apresentada a evolução ao longo dos semestres:
  - 2003/04 – 1º Sem
  - 2003/04 – 2º Sem
  - 2004/05 – 1º Sem
  - 2004/05 – 2º Sem
  - **2005/06 – 1º Sem**
  - **2005/06 – 2º Sem**

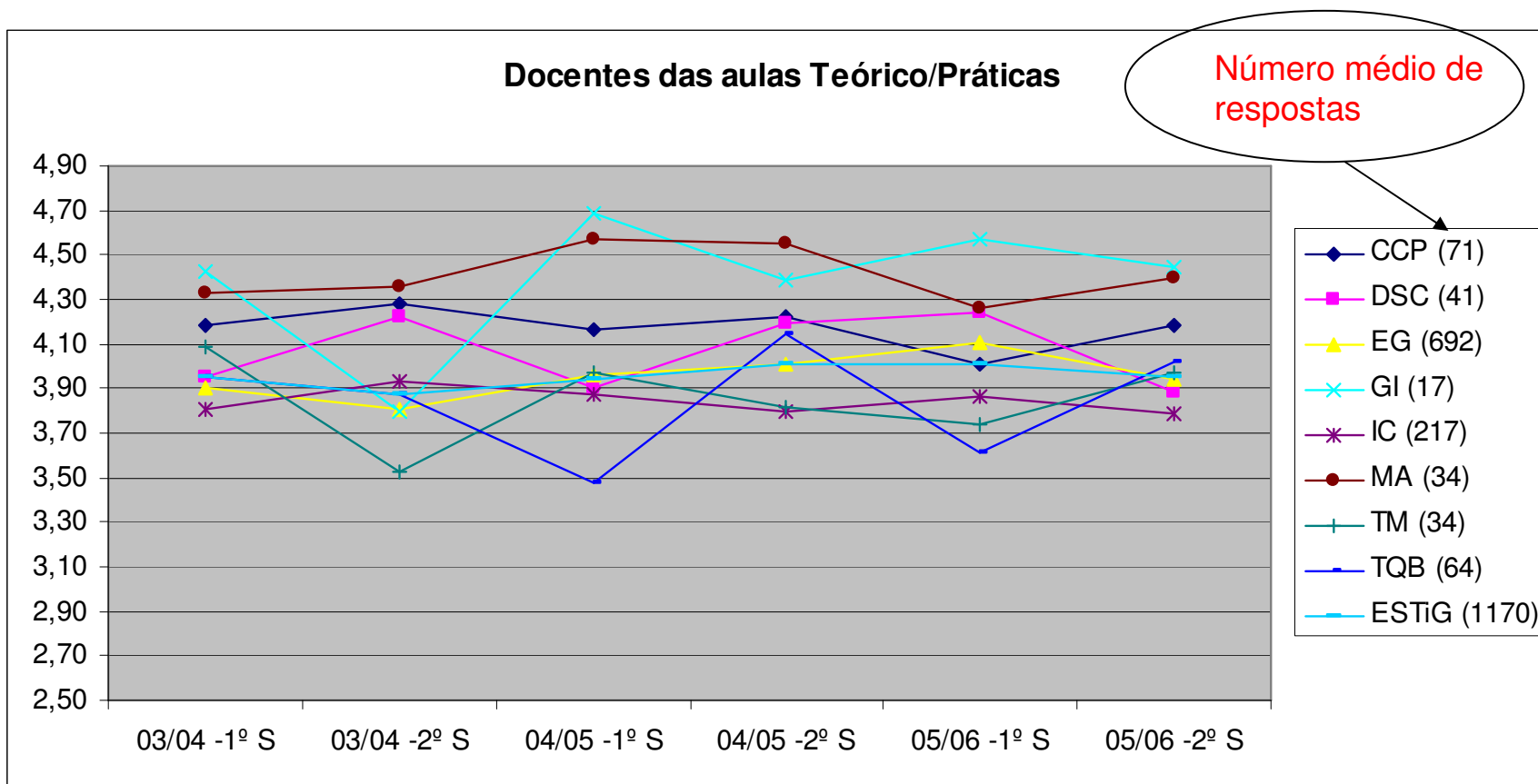


# Resultados dos inquéritos Pedagógicos – Docentes dos Departamentos



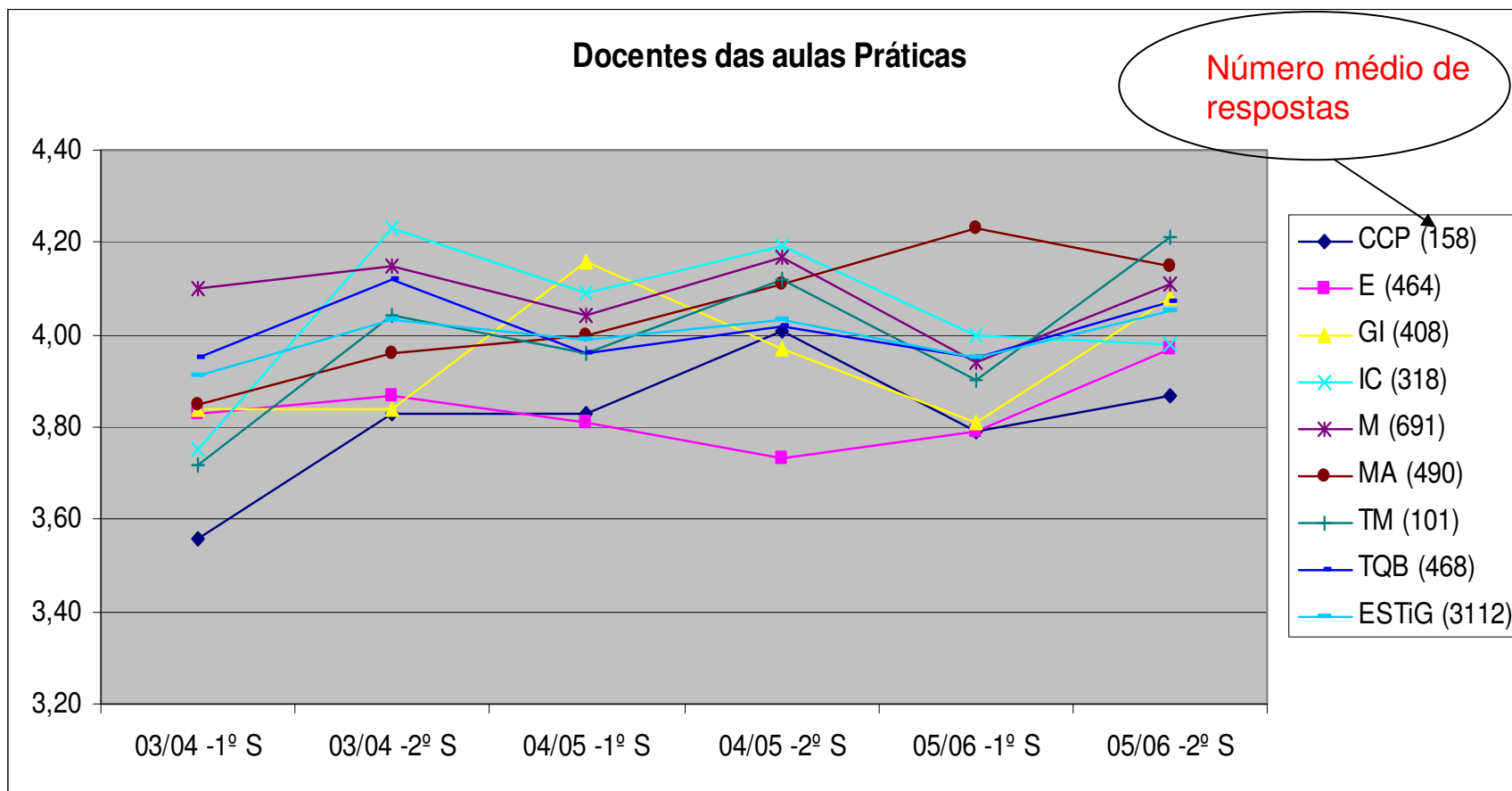


# Resultados dos inquéritos Pedagógicos – Docentes dos Departamentos





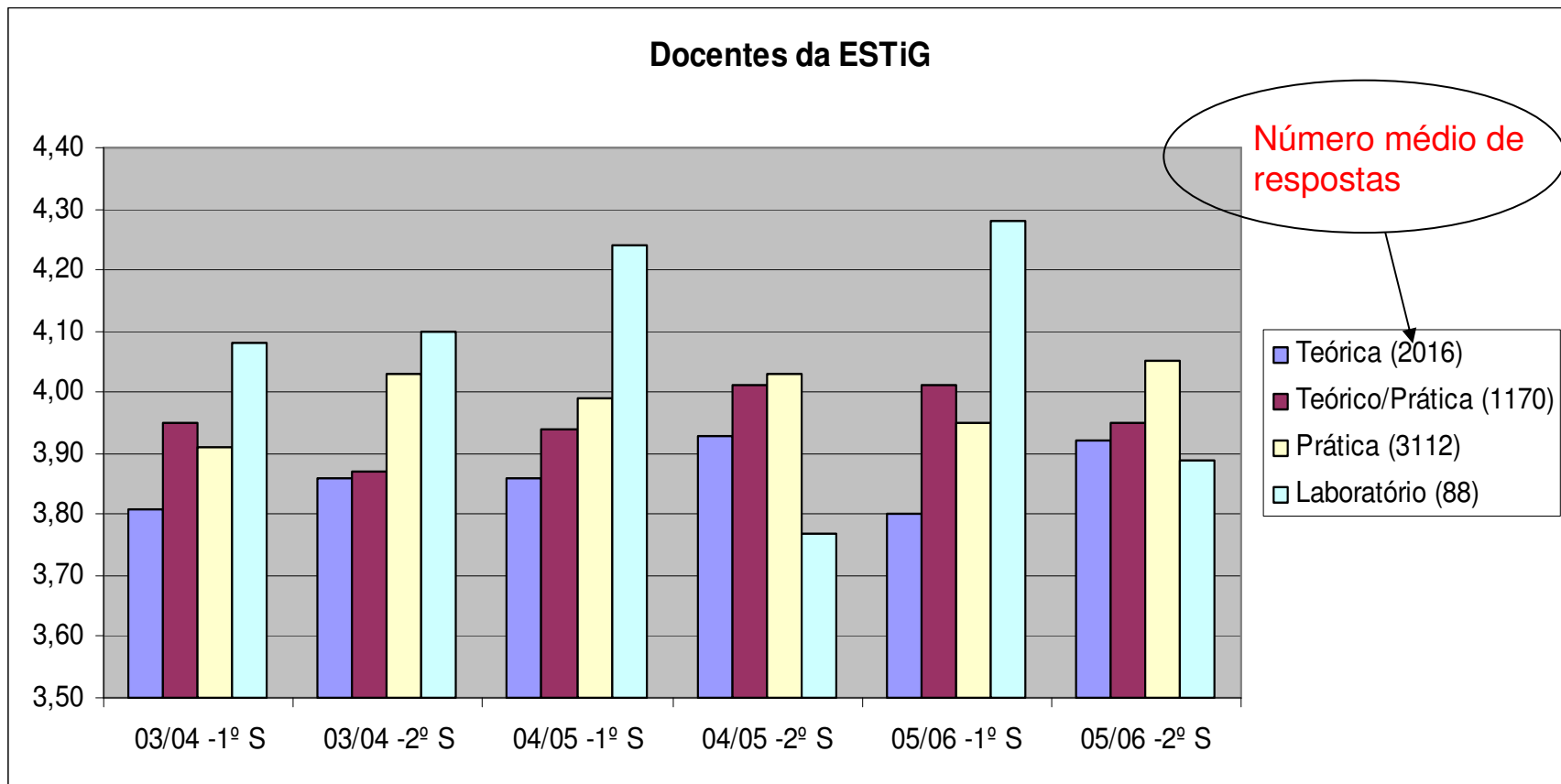
# Resultados dos inquéritos Pedagógicos – Docentes dos Departamentos







# Resultados dos inquéritos Pedagógicos – Docentes dos Departamentos





# Conclusões

- A apreciação global das disciplinas por curso situa-se estável entre os 3.3 e os 4.1 pontos, para todos os curso.
- A análise das disciplinas por Departamento reflecte a apreciação positiva referida na apreciação por curso.
- As disciplinas com tipologia teórico/prática são globalmente melhor apreciadas que as disciplinas com aulas teóricas + (práticas ou laboratoriais).



# Conclusões

- A Apreciação global dos docentes das aulas teóricas, teórico/práticas e práticas mantém-se num patamar elevado.
- Na ESTiG a apreciação global do trabalho dos docentes situa-se acima dos 3.9.
- Os docentes são melhor avaliados na sequência crescente dos seguintes tipos de aulas: teóricas<teórico/práticas<práticas<laboratoriais.